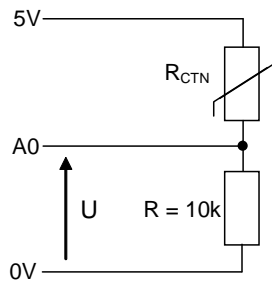


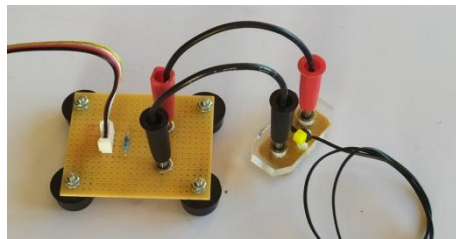
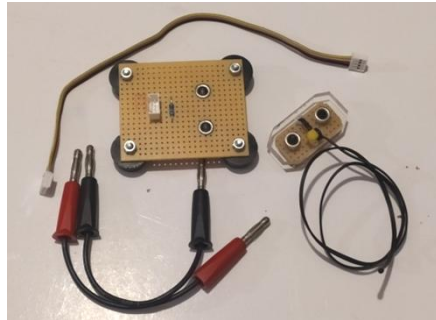
Mise en œuvre du matériel

La thermistance (CTN) :

Les composants :



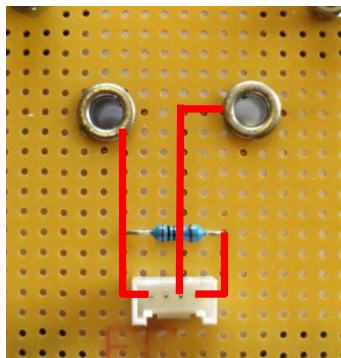
Le montage final :



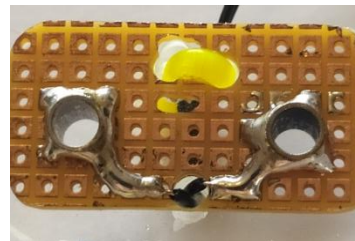
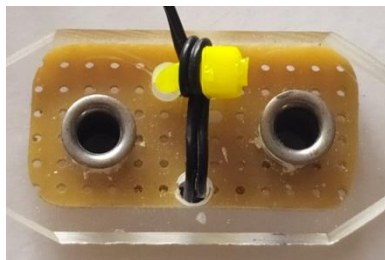
Le matériel :

- 1 plaque d'essai 50x60mm
- 4 pieds en caoutchouc
- 4 vis M3 10mm + écrous et rondelles frein
- 1 résistance 10k Ω (1%)
- 1 connecteur grove droit (4 cts)
- 2 douilles 4mm à souder
- 2 petits cordons banane 4mm
- 1 sonde CTN 10k Ω
- 1 morceau de plaque d'essai ($\approx 32 \times 16$ mm)
- 1 morceau de plexiglas épais (en option pour une meilleure préhension)
- 2 douilles 4mm à souder
- 1 petit collier de serrage

La réalisation :



En rouge les liaisons à réaliser sur la carte (fils/soudure)



Faire 2 trous de 5,5mm pour passer les deux douilles et les souder en dessous sur la plaque d'essai.

Faire aussi 2 trous de 3mm vers l'avant du support pour passer le collier de serrage et 1 trou de 3mm vers l'arrière pour passer les fils en dessous et les souder. Le collier permettra de ne pas arracher les fils de la sonde.

